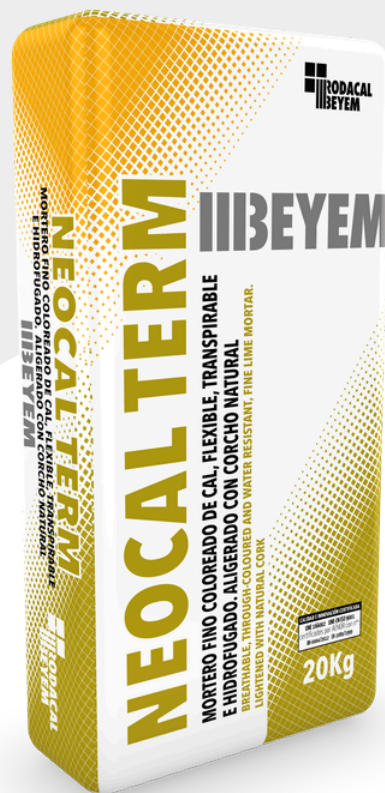




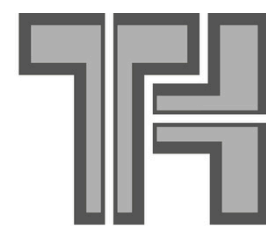
SATE INDUSTRIALIZADO

SISTEMA

**IND**  **ECO**®



+



**TABIHAUS**®

S I S T E M A



## ¿Qué es el Sistema INDECO® ?

En un mundo cada vez más preocupado por la sostenibilidad y la economía del tiempo, nace el Sistema Indeco®.

El Sistema Indeco es la solución de SATE Industrializado que brota de la unión de TABIHAUS®, sistema de construcción eficiente, con el mortero sostenible Beyem Neocal Term de Rodacal Beyem.



## ¿Por qué creamos el Sistema INDECO® ?

El sistema nace con el objetivo de dar respuesta a las necesidades constructivas de los profesionales de la construcción más exigentes.

### 1. TIEMPO

El SATE industrializado Sistema INDECO® ahorra hasta en un 70% los tiempos en los que se ejecuta cualquier otro sistema de aislamiento térmico por el exterior convencional:

- Reduce el tiempo de espera de fraguados o secados entre capas, al no embeber apenas el mortero de cal en la placa TABIHAUS, además de que éste, el Beyem Neocal Term, es el único producto necesario para las dos capas de acabado que necesita el sistema.
- Reduce el tiempo de cierre de la envolvente térmica, permitiendo solapar trabajos de interior y exterior.
- Reduce los plazos de ejecución de una obra, permitiendo cumplir e incluso mejorar los tiempos y de este modo ampliar el número de actuaciones de la empresa, a lo que le sumamos el coste de oportunidad perdida.





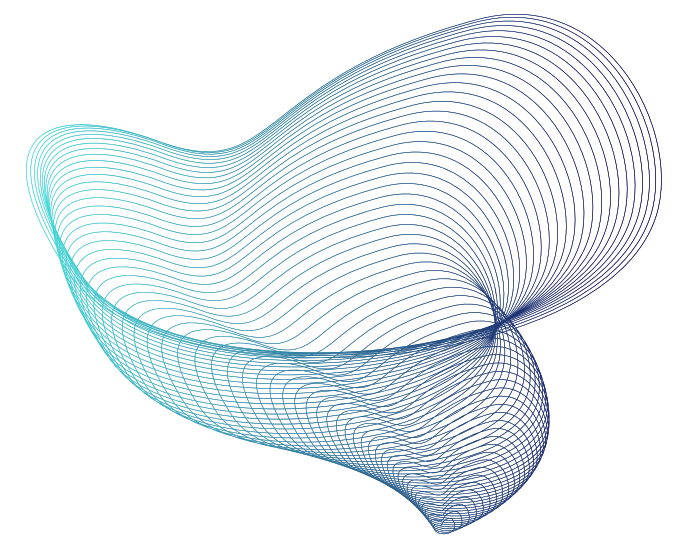
## 2. ECO CONSTRUCCIÓN

El 90% de los materiales que componen el Sistema INDECO® son reciclados, reciclables y sostenibles:

- Paneles Tabihaus®: formado por placas de **Sal de Epson**, compuesto natural que se usa en medicina y agricultura, y **XPS 100% reciclado y reciclable**. El proceso de fabricación de los paneles, así como como ligereza en el transporte contribuyen a un **impacto negativo de huella de carbono**.
- Beyem Neocal Term: mortero fino coloreado formulado a base de **cal aérea**, **áridos** de granulometría y blancura seleccionada, hidrofugantes y otros aditivos orgánicos.
- Malla de Yute: 100% natural y elaborada a base de aceites minerales.

## 3. FUTURO

La forma de construir está cambiando y la construcción industrializada en algunos casos es ya más una necesidad que una tendencia.



En la actualidad esta nueva forma de construir ha evolucionado de forma más que notablemente, gracias a la innovación y la tecnología avanzada, con la meta de reducir los tiempos de ejecución de un proyecto, dar respuesta a la evidente escasez de mano de obra especializada y hacía una construcción cada vez más eficiente y sostenible.



SISTEMA



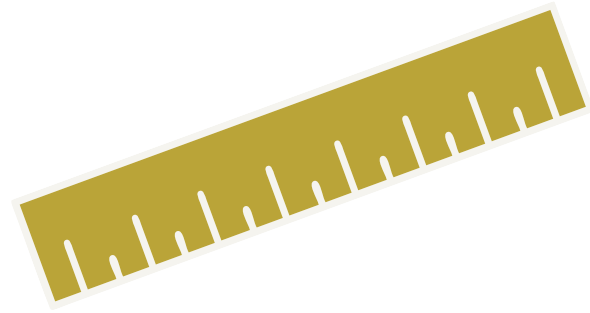
## Ventajas del Sistema INDECO®



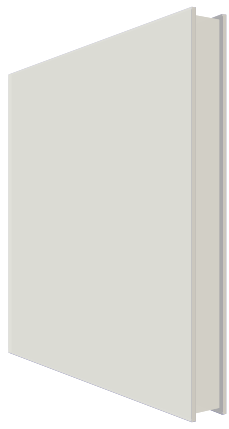
Ignífugo (CTE)  
E120



Resistencia a golpes de  
cuerpos duros y blandos



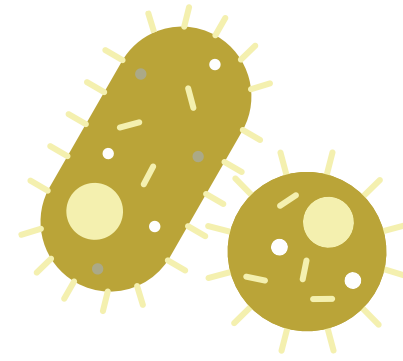
Corrección de  
planimetrías



Capacidad de cuelgue



Impermeable al agua de lluvia.  
Permeable al vapor de agua



Antibacteriano



Alta transpirabilidad  
y plasticidad



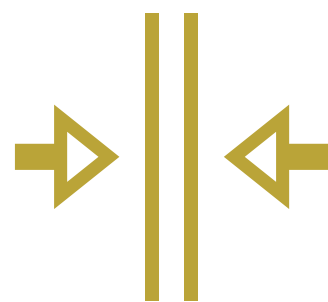
Producto mineral



Altos valores en presión y  
succión de viento



Aislamiento térmico  
y acústico



Magnífico aislamiento  
en mínimo espesor



Ahorro de tiempo en la  
instalación, fraguado y  
secado del acabado



Diferentes acabados de  
mortero de cal



Obra nueva y rehabilitación



SISTEMA



## Soportes\* sobre los que instalar el sistema

- Steel Frame.
- Construcción en madera.
- Construcción modular.
- Uso industrial/comercial.
- Fábrica de ladrillo o bloque cerámico y fábrica de termoarcilla.
- Enfoscados de mortero.
- Revestimiento monocapa.
- Bloque de hormigón.



\*En casos no descritos consultar a los departamentos técnicos de Rodacal Beyem y Tabihaus



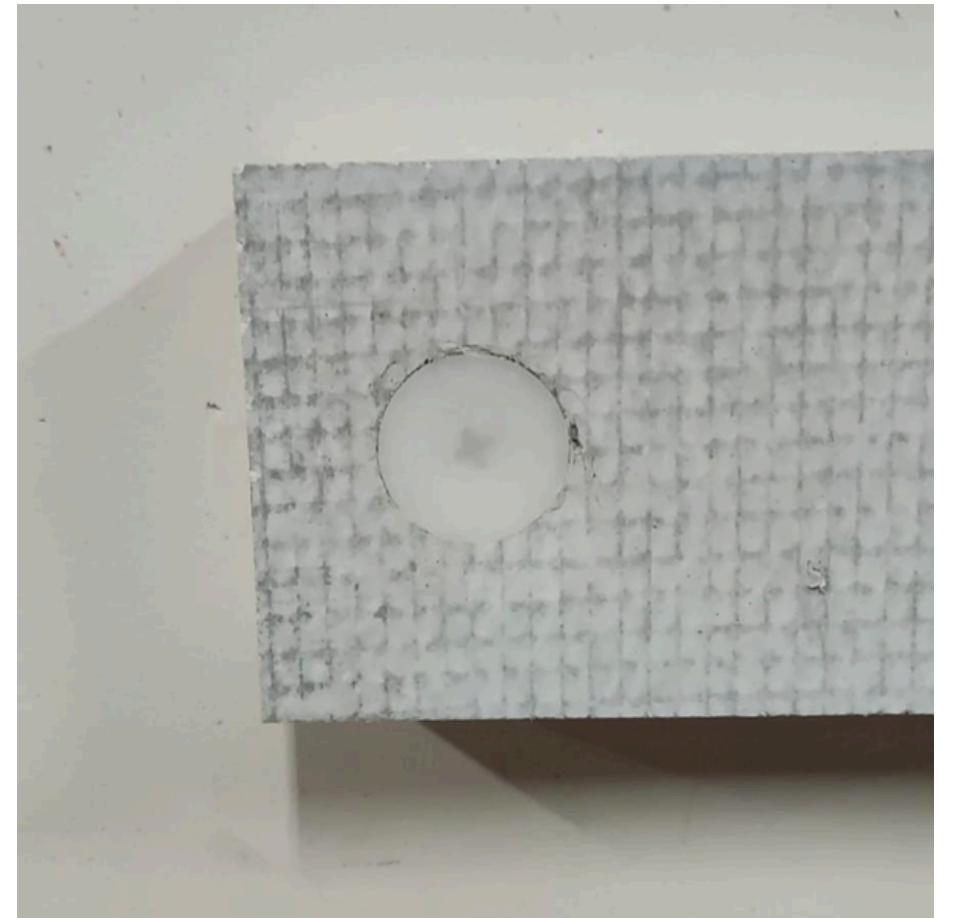
S I S T E M A



# INSTALACIÓN Sistema INDECO®

## 1. FIJACIÓN DE PLACAS

Los paneles Tabihaus® deben seguir las instrucciones de la ficha técnica del fabricante, adhiriendo la placa a la estructura existente con el polímero Tabihaus® o mortero Adhetermin según sea el caso de la estructura previa e instalando los anclajes mecánicos según estructura previa.



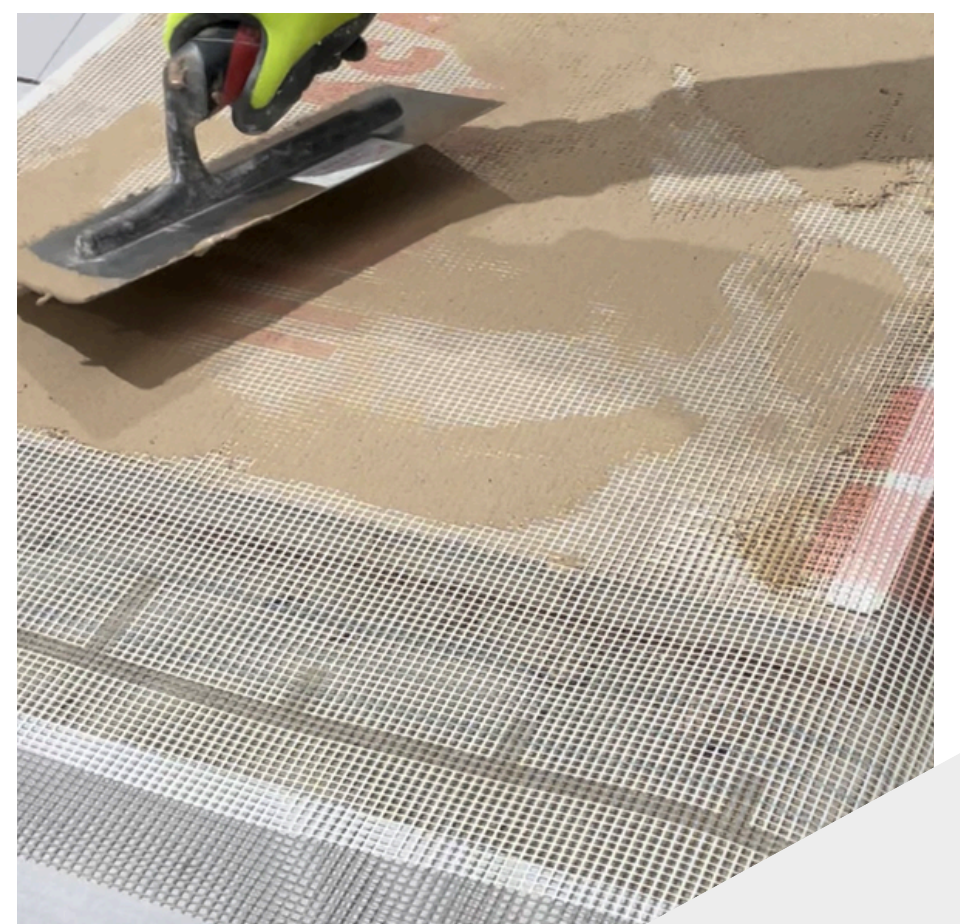
## 2. PRIMERA MANO MORTERO

Para la instalación de la malla y otros accesorios como goterón, alféizar, esquinero, etc, aplicaremos una primera capa de Beyem Neocal Term.



## 3. COLOCACIÓN MALLA

Para su colocación, se extenderá Beyem Neocal Term sobre las placas Tabihaus®, regulando el espesor con llana presionando la malla contra los surcos de mortero para que ésta quede embebida.



## 4. SEGUNDA MANO DE MORTERO

En tan solo 45 min se aplicará la segunda capa de Beyem Neocal Term.

Extender el mortero con la llana (en caso de aplicación manual o mediante batidor eléctrico) o proyectarlo creando cordones dejando un espesor medio de 3-4 mm.



## 5. TÉCNICA DE ACABADO

Cuando el producto se encuentre parcialmente endurecido, proceder al acabado final con la herramienta adecuada en función del acabado deseado del mortero. El tiempo transcurrido hasta el acabado final del revestimiento dependerá del soporte, temperatura y humedad ambiental.



## DATOS TÉCNICOS

ESCANEAR EL QR PARA AMPLIAR INFORMACIÓN TÉCNICA  
A CERCA DEL SISTEMA INDECO®



MORTERO  
BEYEM NEOCAL TERM



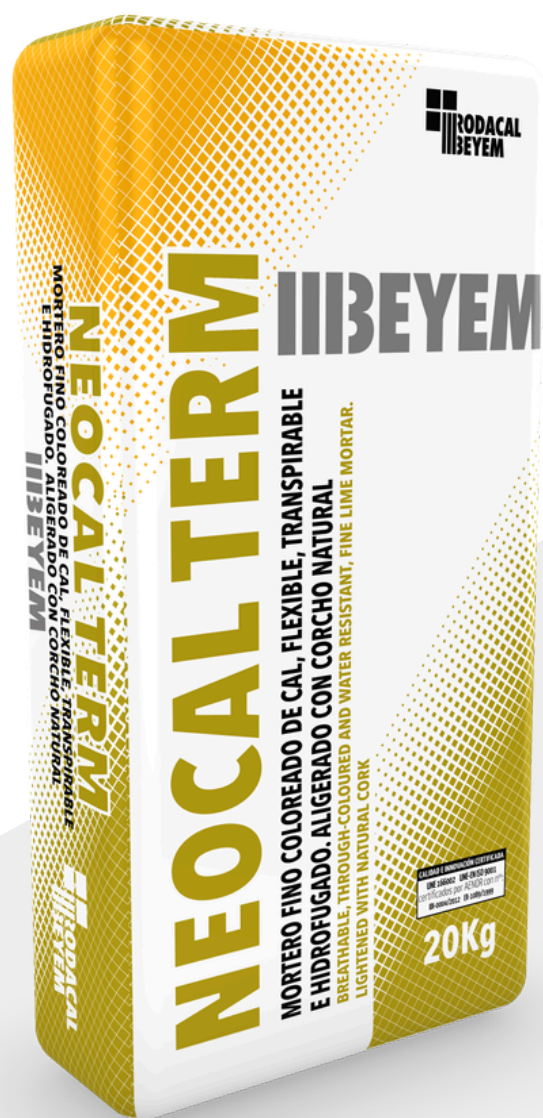
PLACAS  
TABIHAUS



# SATE INDUSTRIALIZADO SISTEMA



+ información



[www.rodacal.com](http://www.rodacal.com)  
[rodacal@rodacal.com](mailto:rodacal@rodacal.com)  
T. 967 440 018

[www.tabihaus.com](http://www.tabihaus.com)  
[info@tabihaus.com](mailto:info@tabihaus.com)  
T. 976 901 941