

TABIHAUS



INDEX



2. ANTECEDENTES

Se demanda la realización de ensayos para justificar la instalación del panel sándwich fabricado por Tabihaus, creando un sistema constructivo eficiente, en diferentes materiales base: metal/acero, madera y hormigón.

Para el ensayo contamos con los paneles sándwich de Tabihaus que se muestran en la siguiente imagen:





El panel sándwich ensayado esta compuesto de dos materiales diferentes como se puede apreciar en la imagen. Sus características vienen dadas en las fichas técnicas de Tabihaus.

Para atender a esta solicitud la empresa proveedora de sistemas de fijación y tornillería INDEX Fixing Systems considera los siguientes anclajes como los que mejor funcionamiento van a dar dependiendo el material base donde se realice la instalación:

- Para los ensayos en **hormigón/mampostería** se instala el siguiente anclaje:
 - DENOMINACION: taco de nylon anudable de 4 segmentos para todo tipo de materiales + tirafondo de cabeza avellanada
 - REFERENCIA INDEX: TN4S + TPPO



- Para los ensayos en **madera** se instala el siguiente tornillo:
 - DENOMINACION: tirafondo de alto rendimiento
 - REFERENCIA INDEX: TEX



- Para los ensayos en **metal/acero** se instala los siguientes tornillos:
 - DENOMINACION: tornillo autotaladrante con broca de dos alas, cabeza avellanada
 - REFERENCIA INDEX: ABA/ATA



- DENOMINACION: tornillo para placas de yeso laminado, cabeza trompeta y punta autotaladrante
- REFERENCIA INDEX: PL-TR



3. ENSAYOS

Se realizan los ensayos de instalación con los anclajes/tornillos propuestos.

El fin de los ensayos es comprobar la funcionalidad de las fijaciones y si la instalación es correcta/valida.

Algunas fotos de los ensayos se pueden ver a continuación:

- Ensayo sobre hormigón/mampostería





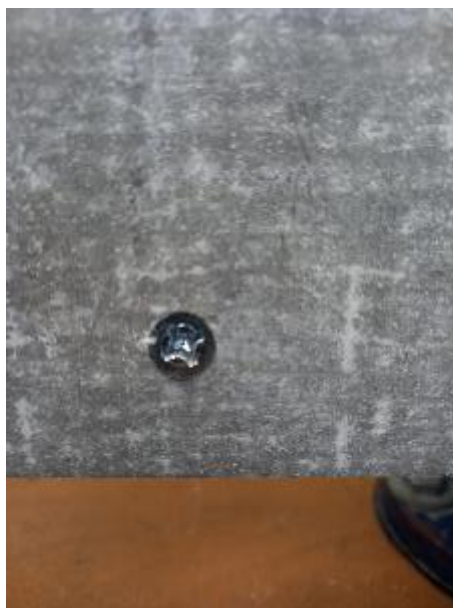
- Ensayo sobre madera



- Ensayo sobre chapas de acero.

El tornillo ABA/ATA se recomienda utilizarlo en chapas superiores a 1,2 mm de espesor.





El tornillo PL-TR puede ser utilizado en chapas de 0,8-1,2 mm de espesor.





4. CONCLUSIONES

De acuerdo con los ensayos realizados en los diferentes materiales base (hormigón/mampostería, madera y acero/metal) podemos decir que la instalación de las fijaciones/tornillos propuestos es válida y funcional con los parámetros indicados en las fichas técnicas y cumpliendo las recomendaciones de instalación que se indican en las mismas. Con el informe se adjuntas las fichas técnicas de las fijaciones/tornillos ensayados.

La longitud de las fijaciones/tornillos dependerá de los espesores del “panel sándwich”. Los diámetros de los tornillos pueden variar dependiendo las cargas que tengan que soportar.

Gerardo Huevo
Dpto. Técnico
2022.09