

ARRANQUE DE MURO EN FACHADA (SOLUCIONES) - PANEL TABIHAUS 1 PLACA 38 MM (8+30)

APLICACIÓN:

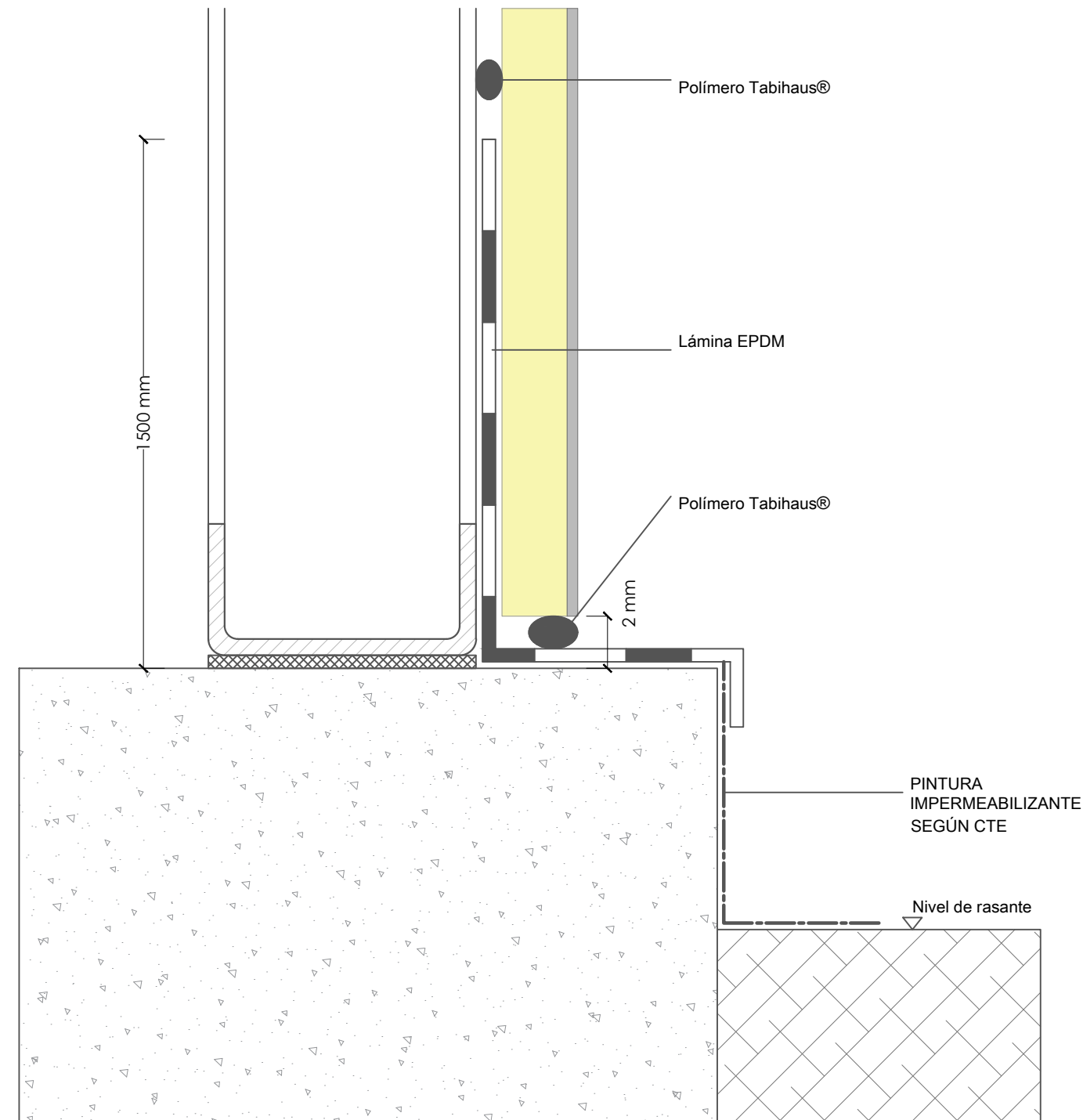
- ARRANQUE DE MURO EN FACHADA PARA STEEL FRAME, ENTRAMADO O MURO DE FÁBRICA
- POLÍMERO TABIHAUS PARA SELLADO Y PEGADO EN TODOS LOS CASOS

BIEN

ARRANQUE DE MURO EN FACHADA

NOTA:

- EL CORTE SE HACE A 90°
- LÁMINA EPDM (según CTE DB-HS1) 15 cm EN LA CARA INTERIOR
- PINTURA IMPERMEABILIZANTE PARA PROTECCIÓN DE SOLERA
- POLÍMERO TABIHAUS® PARA SELLADO
- ATORNILLADO AL ENTRAMADO
- JUNTAS ENTRE PANELES 2 mm
- SEPARACIÓN DEL SUELO DE 2 MM PARA APLICACIÓN DE POLÍMERO TABIHAUS®
- EVITA LA PENETRACIÓN DE AGUA POR CAPILARIDAD



MAL

ARRANQUE DE MURO EN FACHADA

NOTA:

- LÁMINA EPDM (según CTE DB-HS1) 15 cm EN LA CARA INTERIOR
- POLÍMERO TABIHAUS® PARA SELLADO
- SI EL ARRANQUE COMIENZA JUSTO DEBAJO DEL NIVEL DE RASANTE
- LA IMPERMEABILIZACIÓN VA A PROVOCAR QUE EL AGUA SE ACUMULA IRREMEDIABLEMENTE

