

Recercado

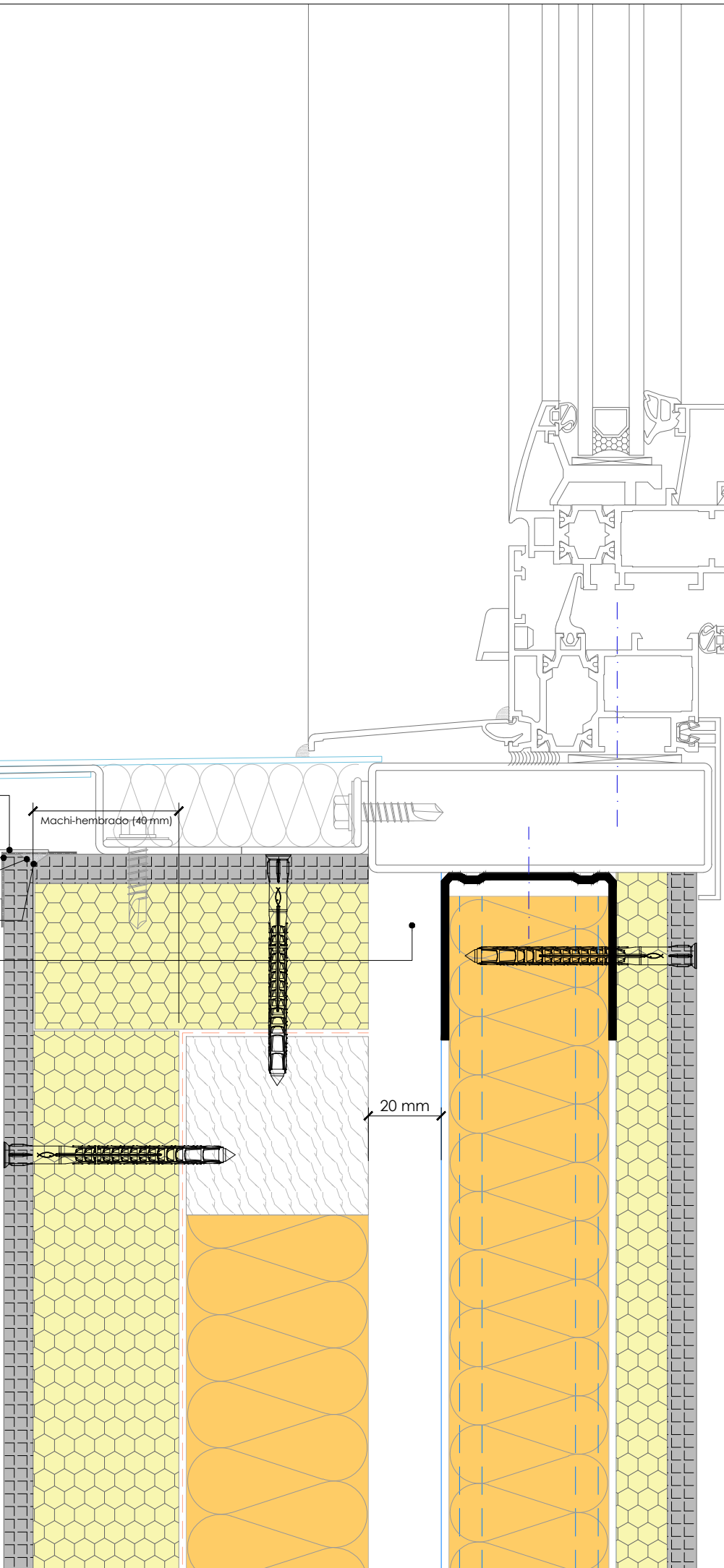
Perfil esquinero PVC

Mortero

Biselado a 35°

Masa de amarre Andaragón

Cámara de aire (20-50 mm)



Recercado

Tornillo

Entramado de madera

Lana mineral(50 mm)

XPS (40 mm)

Panel Tabihaus® exterior (8 mm)

Perfil PYL - Guía (46 mm)

Perfil PYL - Montante (48 mm)

Cámara de aire (20-50 mm)

Lana mineral(50 mm)

XPS (14 mm)

Panel Tabihaus® interior (8 mm)

EXTERIOR

INTERIOR

ENCUENTRO EN VENTANA - ALFEIZAR  
PANEL TABIHAUS® EXTERIOR

DETALLE 1  
ALFEIZAR - PANEL TABIHAUS® EXTERIOR

|   |  |  |   |
|---|--|--|---|
| <p><b>TABIHAUS®</b><br/>SISTEMA EFICIENTE DE CONSTRUCCIÓN</p>   | Nº DE PLANO  | TITULO                                     | <p>CARACTERISTICAS DEL PLANO</p> <p>Encuentro en ventana (alféizar) para tabiquería Tabihaus® exterior. Huevo conformado por entramado de madera y perfilaría de PYL. Paneles Tabihaus® exterior (8+40 mm), lana mineral, cámara de aire entre 2-5 cm, segunda capa de lana de mineral y Tabihaus® interior (8+14 mm). Sujeción mediante fijación mecánica o química con espuma Andaragón. Resolución de encuentros mediante machi-hembrado (48 mm). Perfiles esquineros de PVC con acabado de mortero.</p> |
|   | TBH-10   | ENCUENTRO EN VENTANA - ALFEIZAR. DETALLE 1 |   |
|   | DATOS DEL PLANO  |  |   |
|   | <p>ESCALA: 1/5</p> <p>VERSION: 08</p> <p>FECHA: 22/03/2021</p> <p>ARCHIVO: TBH-10-ENCUENTRO EN VENTANA-ALFEIZAR</p> <p>AUTOR: DANIEL</p> |  |   |
|   | TRANSMITANCIA TÉRMICA  |  |   |
| <p>TABIHAUS® EXTERIOR (8+40+50+20+50+14+8); U &lt; 0.327</p> <p>TABIHAUS® EXTERIOR (8+50+50+20+50+14+8); U &lt; 0.211</p> |  |  |   |