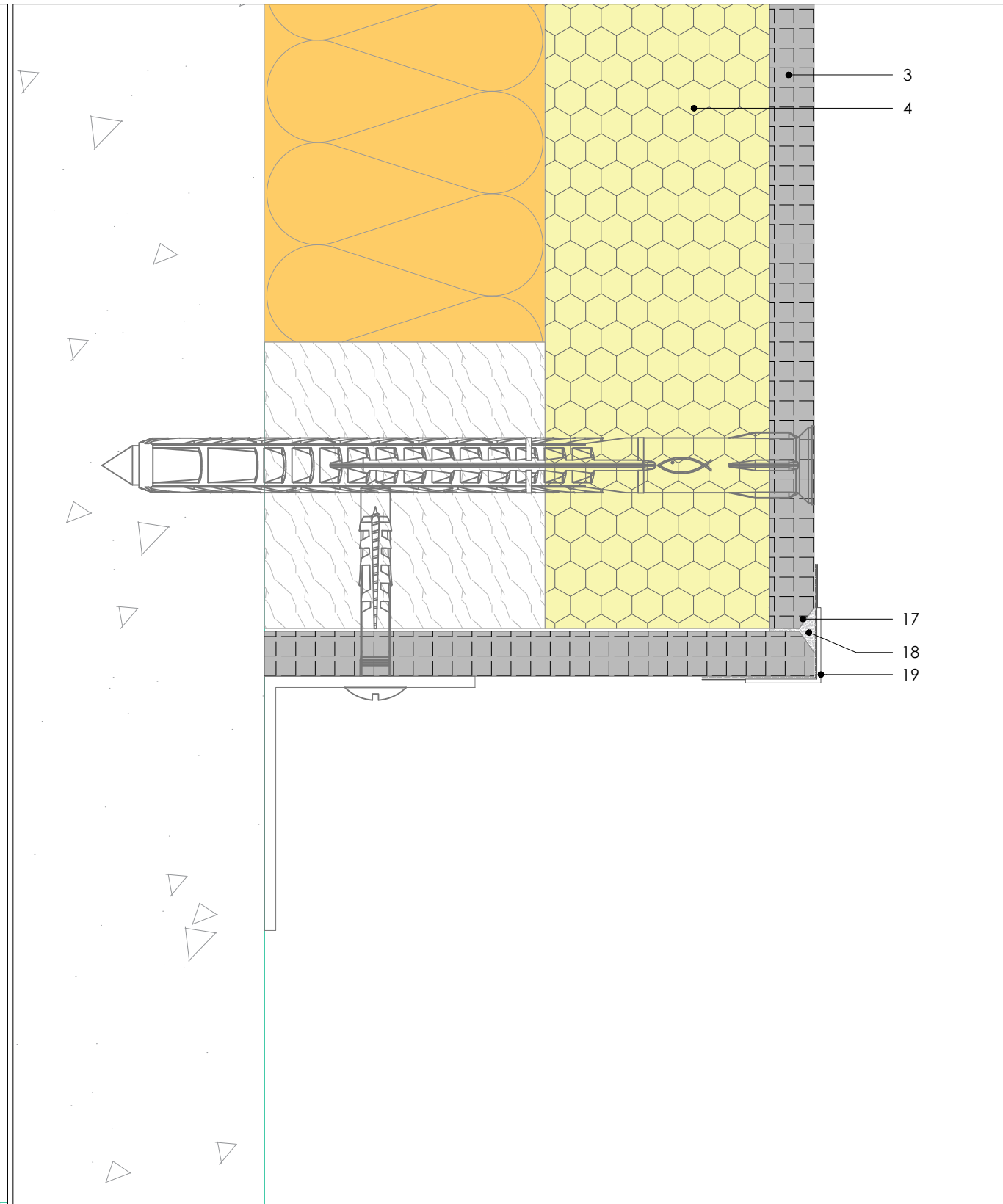


FACHADA VENTILADA
ARRANQUE DE FACHADA - PANEL TABIHAUS®



ENCUENTRO ESQUINA CON FACHADA - PANEL TABIHAUS®

- 1 - Panel Tabihaus® interior (8 mm)
- 2 - XPS (14 mm)
- 3 - Panel Tabihaus® exterior (8 mm)
- 4 - XPS (40 mm)
- 5 - Lana mineral(50 mm)
- 6 - Entramado de madera
- 7 - Perfil PYL - Montante (48 mm)
- 8 - Perfil PYL - Guía (46 mm)
- 9 - Cámara de aire (20 - 50 mm)
- 10 - Taco largo universal
- 11 - Fábrica de ladrillo
- 12 - Muro de hormigón
- 13 - Ménsula en "L" (100 mm)
- 14 - Perfil vertical en "T"
- 15 - Perfil horizontal/grapa
- 16 - Acabado
- 17 - Biselado a 35°
- 18 - Polímero Tabihaus®
- 19 - Perfil esquinero

.\\Xref\tabihhaus logo.jpg

Nº DE PLANO	TITULO	CARACTERISTICAS DEL PLANO
TBH-38	ARRANQUE DE FACHADA - DETALLE 1	Arranque de fachada sobre muro estructural para sistema de paneles Tabihaus® exterior en fachada ventilada. Panel Tabihaus® exterior (8+40), lana mineral grapada al entramado de madera. Se fijará a muro estructural. Deberá dejarse una distancia de 150 mm desde cara superior de suelo al inicio de los paneles para impermeabilización según normativa vigente. Sistema de fachada ventilada conformada por estructura de perfiles de aluminio fijado al panel Tabihaus® exterior mediante tornillo autoroscante.
DATOS DEL PLANO		
ESCALA: 1/5		
VERSION: 02		
FECHA: 16/06/2021		
ARCHIVO: TBH-38-ARRANQUE DE FACHADA-FACHADA VENTILADA		
AUTOR: DANIEL FERNANDEZ NARANJO		
TRANSMITANCIA TÉRMICA		
TABIHAUS® EXTERIOR (120+8+40+50+14+8); U < 0.314		
TABIHAUS® EXTERIOR (120+8+50+50+14+8); U < 0.288		