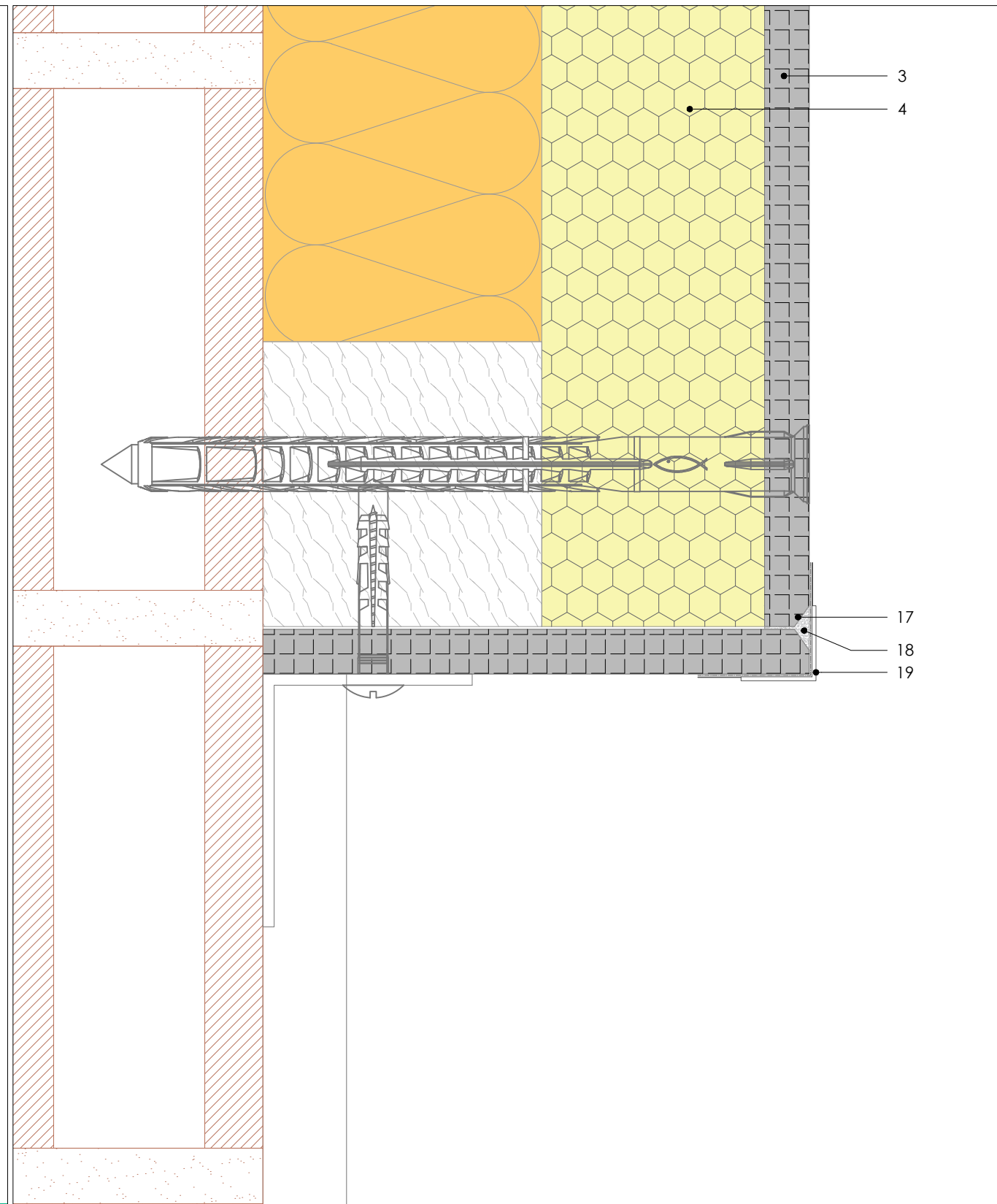


FACHADA VENTILADA
ARRANQUE DE FACHADA CERRAMIENTO DE LADRILLO- PANEL TABIHAUS®



ENCUENTRO ESQUINA CON FACHADA - PANEL TABIHAUS®

- 1 - Panel Tabihaus® interior (8 mm)
- 2 - XPS (14 mm)
- 3 - Panel Tabihaus® exterior (8 mm)
- 4 - XPS (40 mm)
- 5 - Lana mineral(50 mm)
- 6 - Entramado de madera
- 7 - Perfil PYL - Montante (48 mm)
- 8 - Perfil PYL - Guía (46 mm)
- 9 - Cámara de aire (20 - 50 mm)
- 10 - Taco largo universal
- 11 - Fábrica de ladrillo
- 12 - Muro de hormigón
- 13 - Ménsula en "L" (100 mm)
- 14 - Perfil vertical en "T"
- 15 - Perfil horizontal/grapa
- 16 - Acabado
- 17 - Biselado a 35°
- 18 - Polímero Tabihaus®
- 19 - Perfil esquinero

.\\Xref\tabihhaus logo.jpg

Nº DE PLANO	TITULO	CARACTERISTICAS DEL PLANO
TBH-38	ARRANQUE DE FACHADA CERRAMIENTO DE LADRILLO - DETALLE 1	Arranque de fachada sobre cerramiento de fábrica de ladrillo para sistema de paneles Tabihaus® exterior en fachada ventilada. Panel Tabihaus® exterior (8+40), lana mineral grapada al entramado de madera. Se fijará a cerramiento de fábrica de ladrillo. Deberá dejarse una distancia de 150 mm desde cara superior de suelo al inicio de los paneles para impermeabilización según normativa vigente. Sistema de fachada ventilada conformada por estructura de perfiles de aluminio fijado al panel Tabihaus® exterior mediante tornillo autoroscante.
DATOS DEL PLANO		
ESCALA:	1/5	
VERSION:	02	
FECHA:	16/06/2021	
ARCHIVO:	TBH-38-ARRANQUE DE FACHADA LADRILLO-FACHADA VENTILADA	
AUTOR:	DANIEL FERNANDEZ NARANJO	
TRANSMITANCIA TÉRMICA		
TABIHAUS® EXTERIOR (120+8+40+50+120+20+50+14+8);	U < 0.198	
TABIHAUS® EXTERIOR (120+8+50+50+120+20+50+14+8);	U < 0.187	