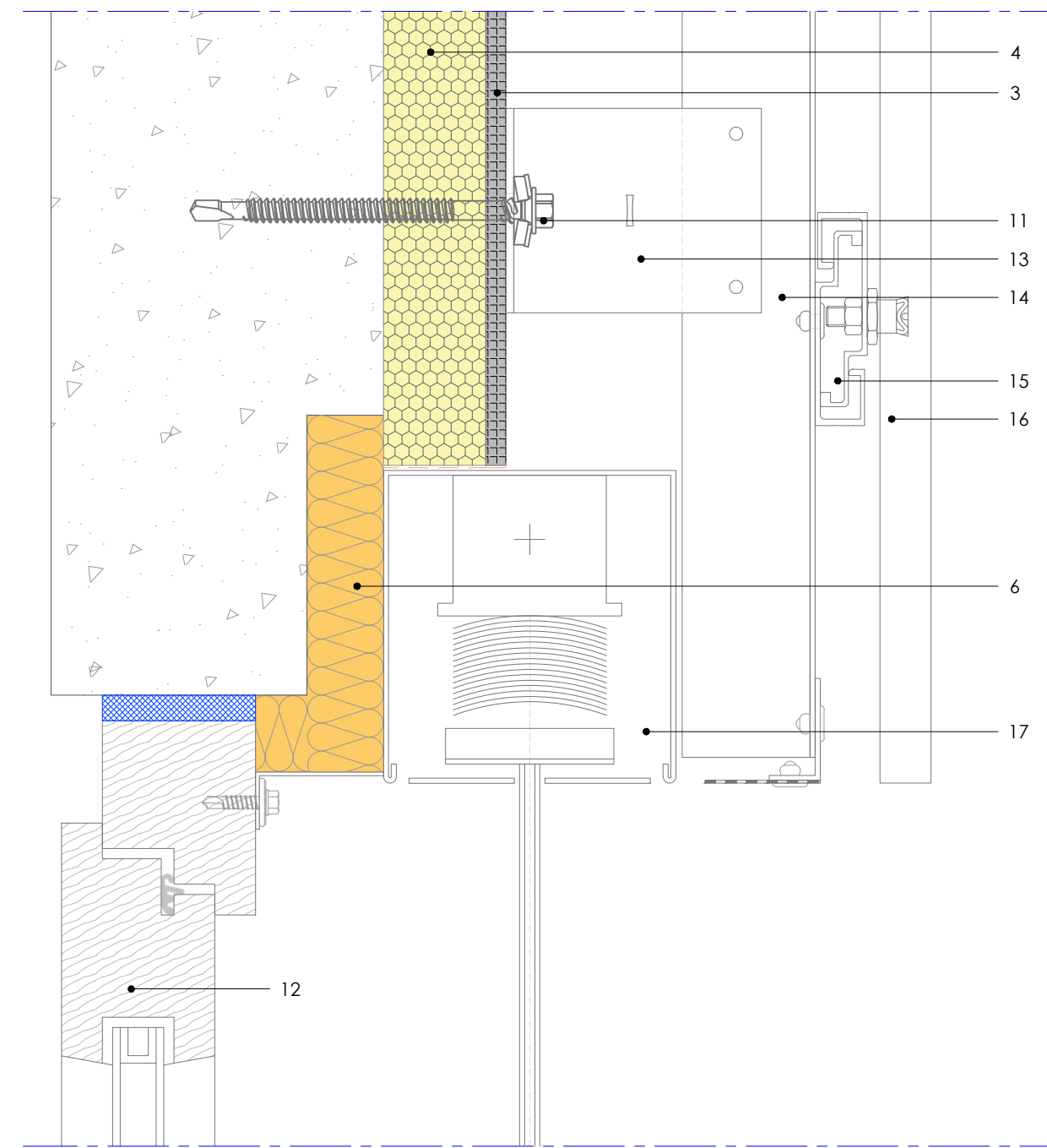


FACHADA VENTILADA: STEEL FRAMING
ENCUENTRO EN ALFEIZAR - PANEL TABIHAUS®



FACHADA VENTILADA
ENCUENTRO EN ALFEIZAR - PANEL TABIHAUS®

- | | |
|--|------------------------------|
| 1 - Panel Tabihau ^s interior (8 mm) | 11 - Tornillo autoroscante |
| 2 - XPS (14 mm) | 12 - Carpintería de madera |
| 3 - Panel Tabihau ^s exterior (8 mm) | 13 - Ménsula en "L" (100 mm) |
| 4 - XPS (40 mm) | 14 - Perfil vertical en "T" |
| 5 - Lana mineral(50 mm) | 15 - Perfil horizontal/grapa |
| 6 - Steel frame | 16 - Acabado |
| 7 - Perfil PYL - Montante (48 mm) | 17 - Caja de persiana |
| 8 - Perfil PYL - Guía (46 mm) | |
| 9 - Cámara de aire (20 - 50 mm) | |
| 10 - Taco largo universal | |

.\\Xref\tabihau^s logo.jpg

Nº DE PLANO	TITULO	CARACTERISTICAS DEL PLANO
TBH-43	ENCUENTRO EN CAJA DE PERSIANA - DETALLE 1	Encuentro en caja de persiana para hueco de ventana tipo sobre muro estructural o steel frame para sistema de paneles Tabihau ^s exterior en fachada ventilada.
DATOS DEL PLANO		Panel Tabihau ^s exterior (8+40), fijado a muro estructural o steel frame. Sistema de fachada ventilada conformada por estructura de perfiles de aluminio fijado al panel Tabihau ^s exterior.
ESCALA: 1/5		Panel Tabihau ^s interior (8+14) fijado a PYL, con cámara de aire entre 2-5 cm y doble capa de lana mineral de 50 mm.
VERSION: 03		
FECHA: 16/06/2021		
ARCHIVO: TBH-43-ENCUENTRO EN CAJA DE PERSIANA-FACHADA VENTILADA		
AUTOR: DANIEL FERNANDEZ NARANJO		
TRANSMITANCIA TÉRMICA		
TABIHAUS® EXTERIOR (120+8+40+120); U < 0.551		
TABIHAUS® EXTERIOR (120+8+50+120); U < 0.474		