



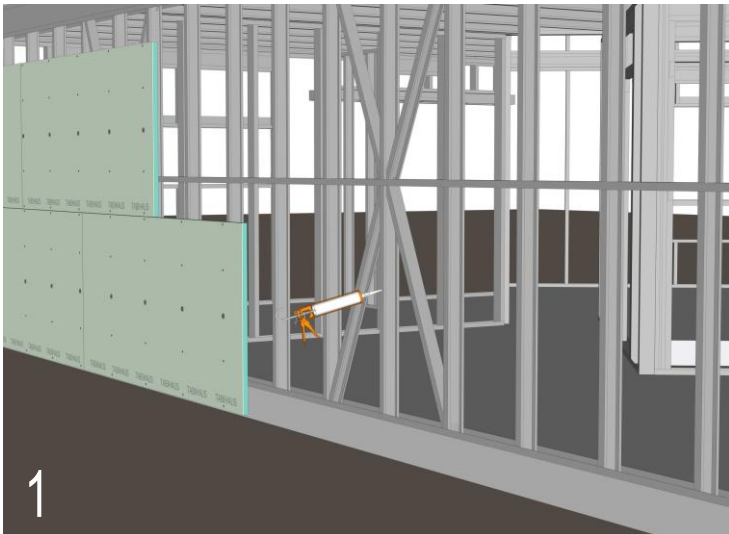
**TABIHAUS®**

Sistema de construcción eficiente

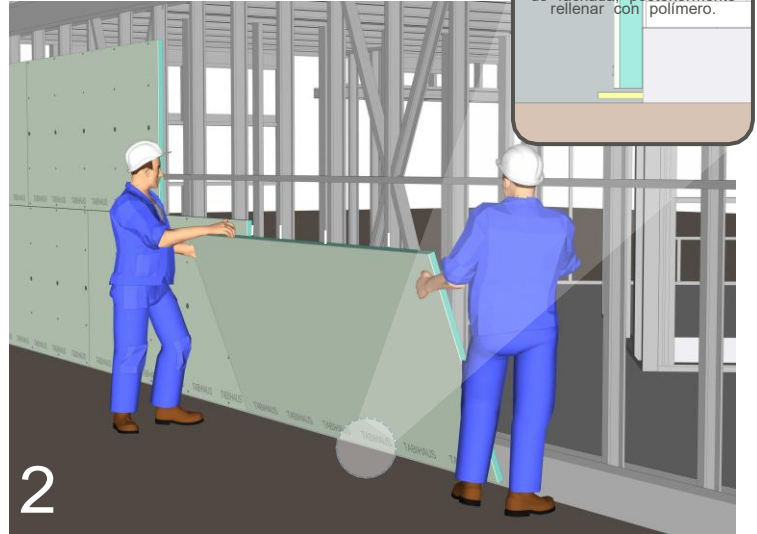
## MONTAJE DE PANELES TABIHAUS® INSTALACIÓN EN FACHADAS

### HERRAMIENTAS NECESARIAS

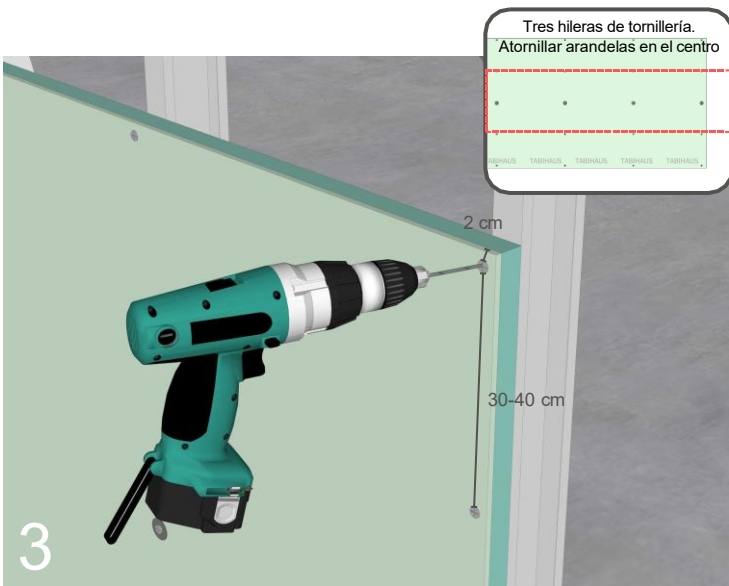
- Sierra circular con sierra de corte y guía
- Atornillador con tope de profundidad
- Cúter
- Pistola de silicona de 600ml (recomendable neumática)
- Disco de Widia



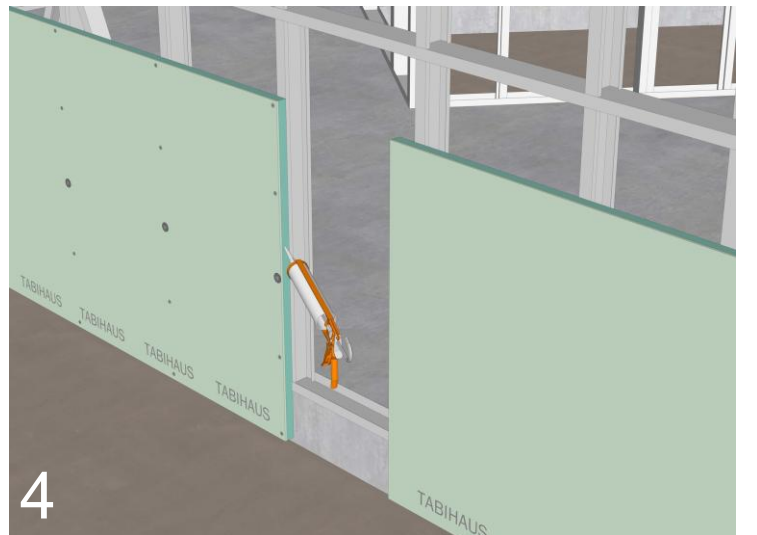
1 Aplique un cordón de polímero en TODA la zona de apoyo (perfilería metálica o de madera). No lo aplique sólo por puntos.



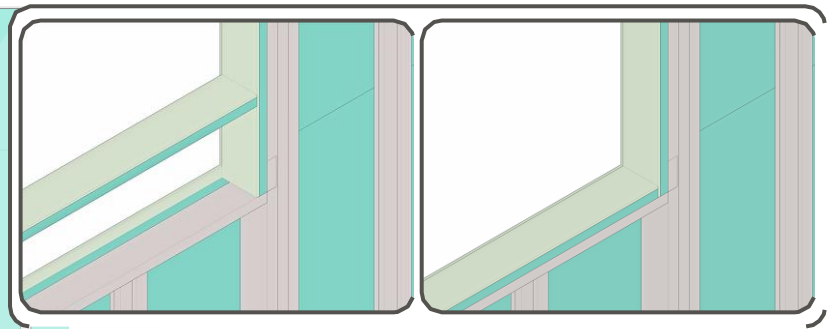
2 Con la ayuda de un compañero, coloque el panel en el lugar deseado. En arranque de fachada dejar 6 mm de separación utilizando los calzos grises, colocar y nivelar el panel. Estos 6 mm se rellenarán con el polímero TABIHAUS®.



3 Atornille el panel, con una distancia de al menos 2cm del extremo del mismo. Se debe atornillar a una separación de 30-40cm cada tornillo, y creando una disposición que abarque toda la superficie de los paneles. Mínimo 8 tornillos/m<sup>2</sup>. Utilizar las arandelas suministradas en la hilera de en medio.



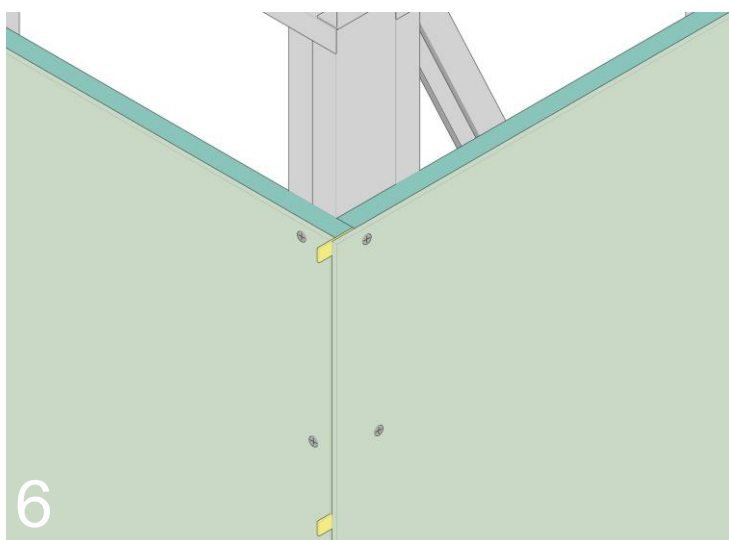
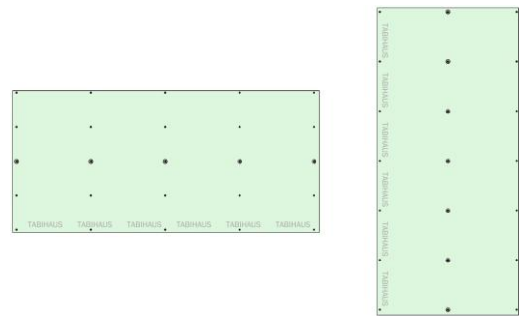
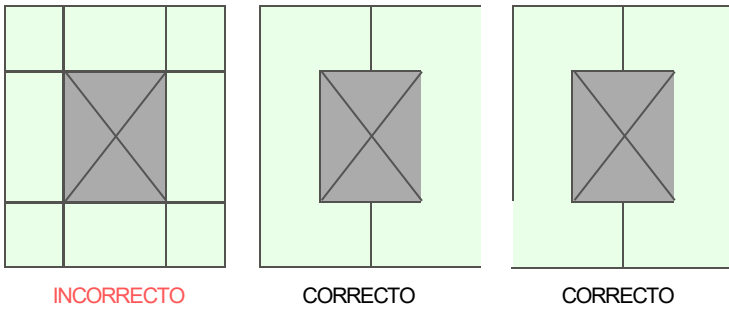
4 Aplique un cordón de polímero en todo el perímetro del panel colocado siguiendo la línea que marca la placa con el XPS. Retire manualmente si ha salido un exceso de polímero en la unión. Esto sellará la unión entre el panel colocado y el panel siguiente.



Para la colocación de las jambas, aplique un cordón de polímero en TODA la zona de apoyo (en este caso, en perfilaría metálica y en el panel). Realizar el corte al igual que en las esquinas para que NUNCA quede el XPS visto.

El panel podrá ser colocado indistintamente en horizontal o en vertical, pero se obtienen mejores resultados de rigidez en posición horizontal, ya sea con revestimientos continuos gruesos (ej. +1cm monocapa) o en revestimientos rígidos (aplacados y/o chapados). Se suministran arandelas de resina para mejorar la sujeción del panel, recomendándose en la lineal central de los tornillos.

### Tomar nota



Cortar XPS con cúter (se debe cortar el XPS a la misma distancia que el grosor del panel, es decir,  $x=y$ ). Colocar calzo de 6 mm en esquinas, y posteriormente rellenar con polímero TABIHAUS®.

### Recuerde:

- En fachadas cada 14m continuos dejar 6 mm de junta (ya sea en paneles colocados de manera horizontal o vertical).
- Dejar 6mm en el arranque de fachada, encuentro con cubierta y en esquinas o rincones. El resto de los paneles se instalarán a testa uno contra otro.
- Retire manualmente si ha salido un exceso de polímero en la unión, puede eliminarlo con la ayuda de un trapo húmedo. Una vez seco el polímero, sólo podrá eliminarlo por medios mecánicos (lijado).